

# Dermatoscopia de las Lesiones Melanocíticas Acrales

Nevus acral

Melanoma Lentiginoso Acral



Dr Alex Llambrich Mañes  
Dermatólogo

Apuntes de Dermatoscopia. by [Dr. Àlex Llambrich Mañes](#) is licensed under a [Creative Commons Reconocimiento-NoComercial-SinObraDerivada 4.0 Internacional License](#).

# Patrones dermatoscópicos acrales

## Patrones de Benignidad

- **Patrón paralelo al surco**
- **Patrón en celosía**
- **Patrón fibrilar**
- Patrón homogéneo
- Patrón globular
- Patrón reticulado acral
- Patrón no típico  
("inclasificable")

## Patrones de Malignidad

- **Patrón paralelo a la cresta**
- Patrón de pigmentación difusa irregular
- Patrón multicomponente

Malveyh J, Puig S. Dermoscopic patterns of benign volar melanocytic lesions in patient with atypical mole síndrome. Arch Dermatol 2004, 140:538-44.

# Patrón Paralelo al Surco



Ilambrichderma

Pigmentación lineal paralela que sigue los surcos de los dermatoglifos.

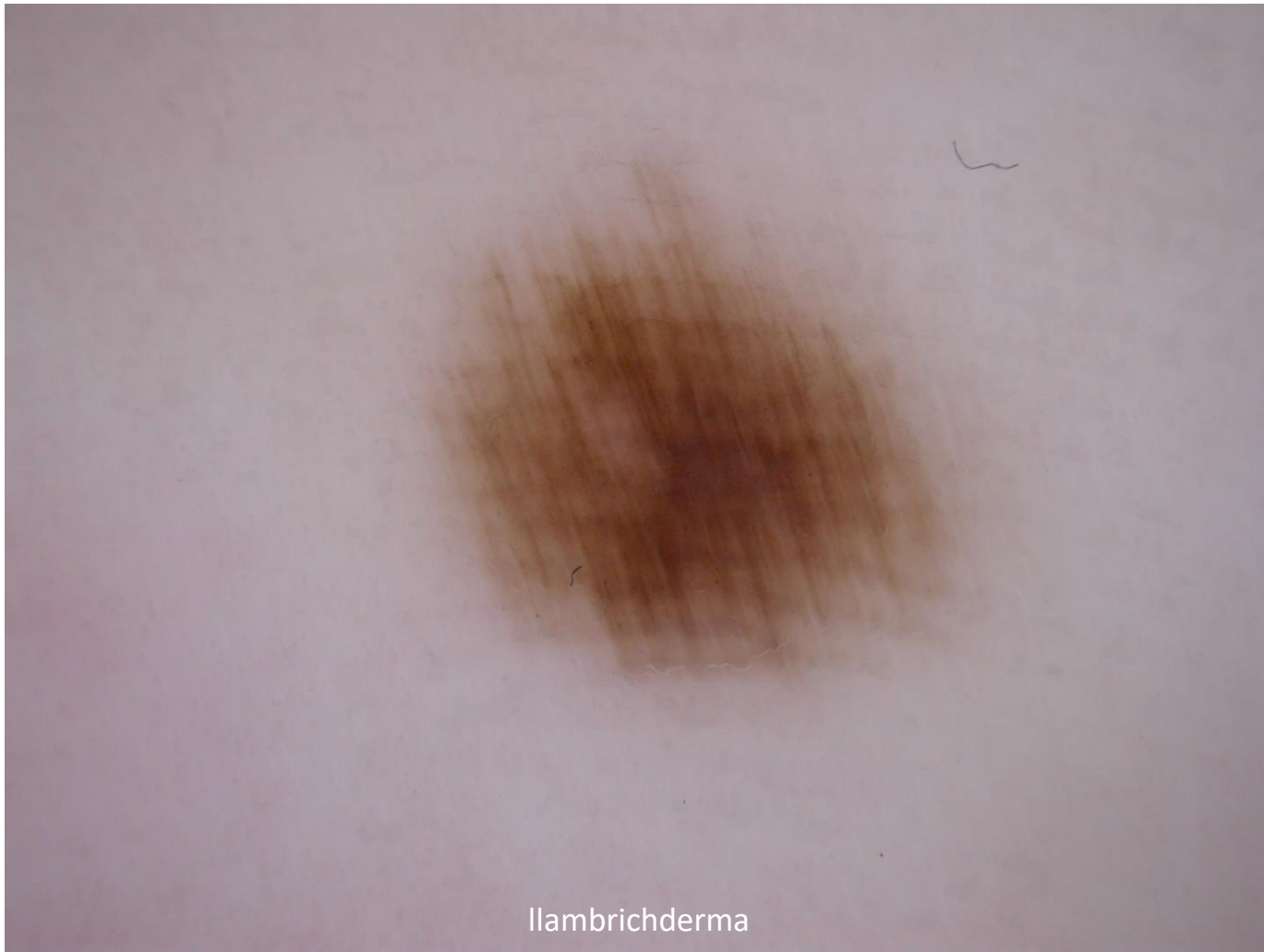
# Patrón en Celosía



llambrichderma

Pigmentación lineal que sigue los surcos y, líneas de pigmento que atraviesan los surcos transversalmente.

# Patrón Fibrilar



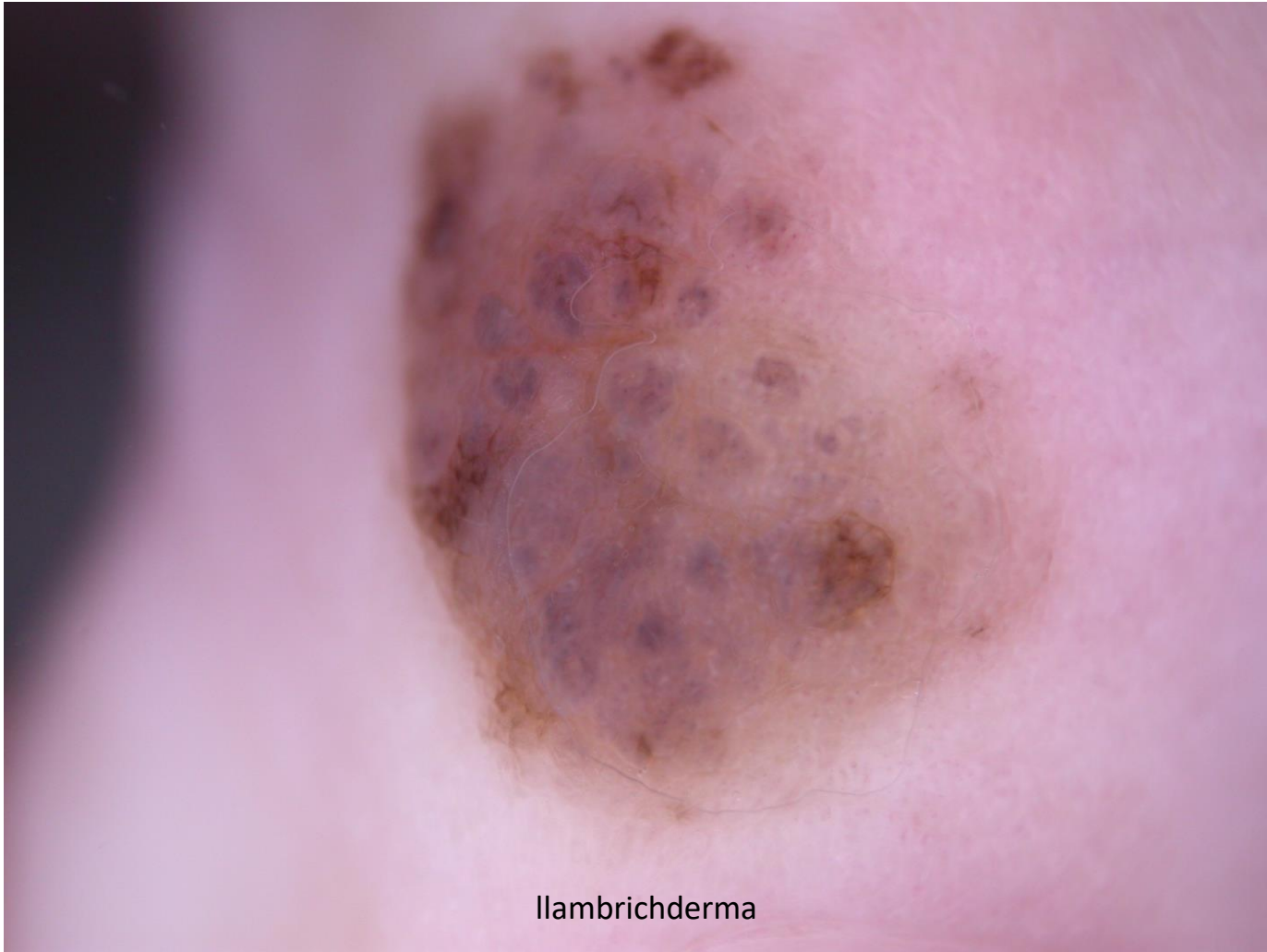
Líneas finas paralelas que cruzan los dermatoglifos en dirección perpendicular u oblicua.

# Patrón Homogéneo



Pigmentación homogénea marrón sin estructura.

# Patrón Globular



Patrón globular en empedrado o glóbulos no asociados a un patrón paralelo.



# Patrón Reticulado Acral



Retículo pigmentado bien definido sin estar en relación con los dermatoglifos.

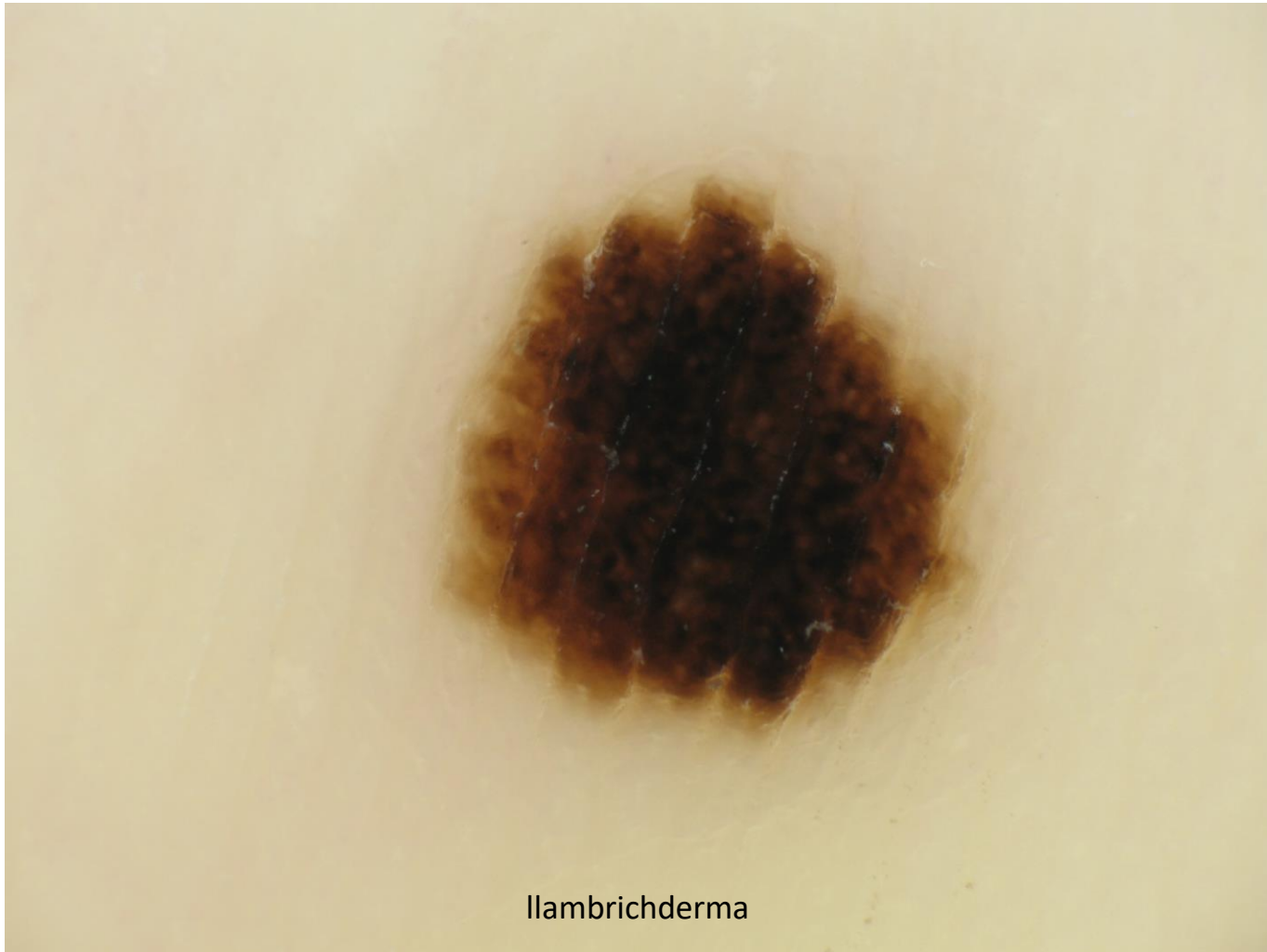


# Patrón No Típico



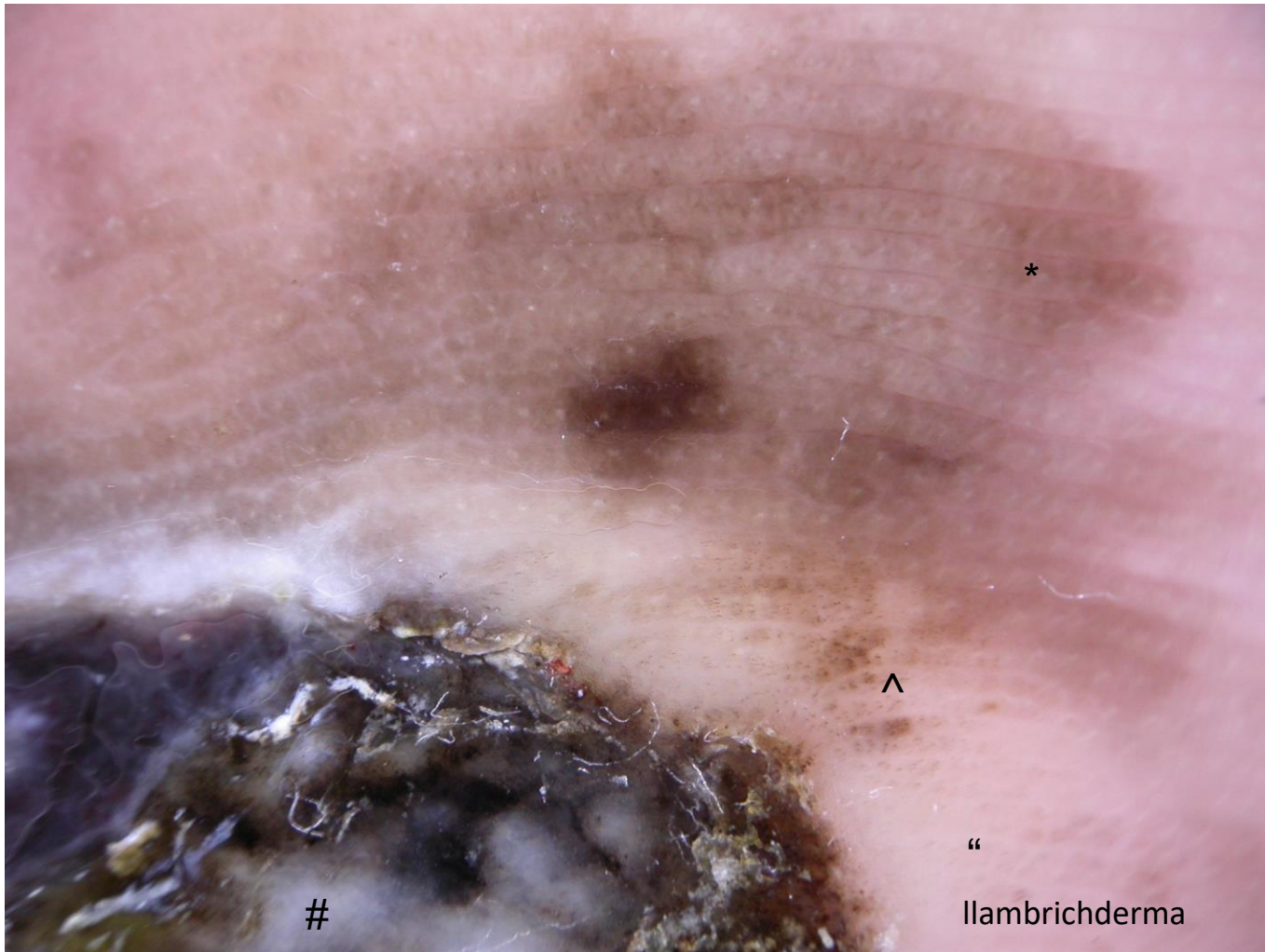
Ausencia de los patrones descritos previamente y ausencia de criterios específicos de malignidad.

# Patrón Paralelo a la Cresta



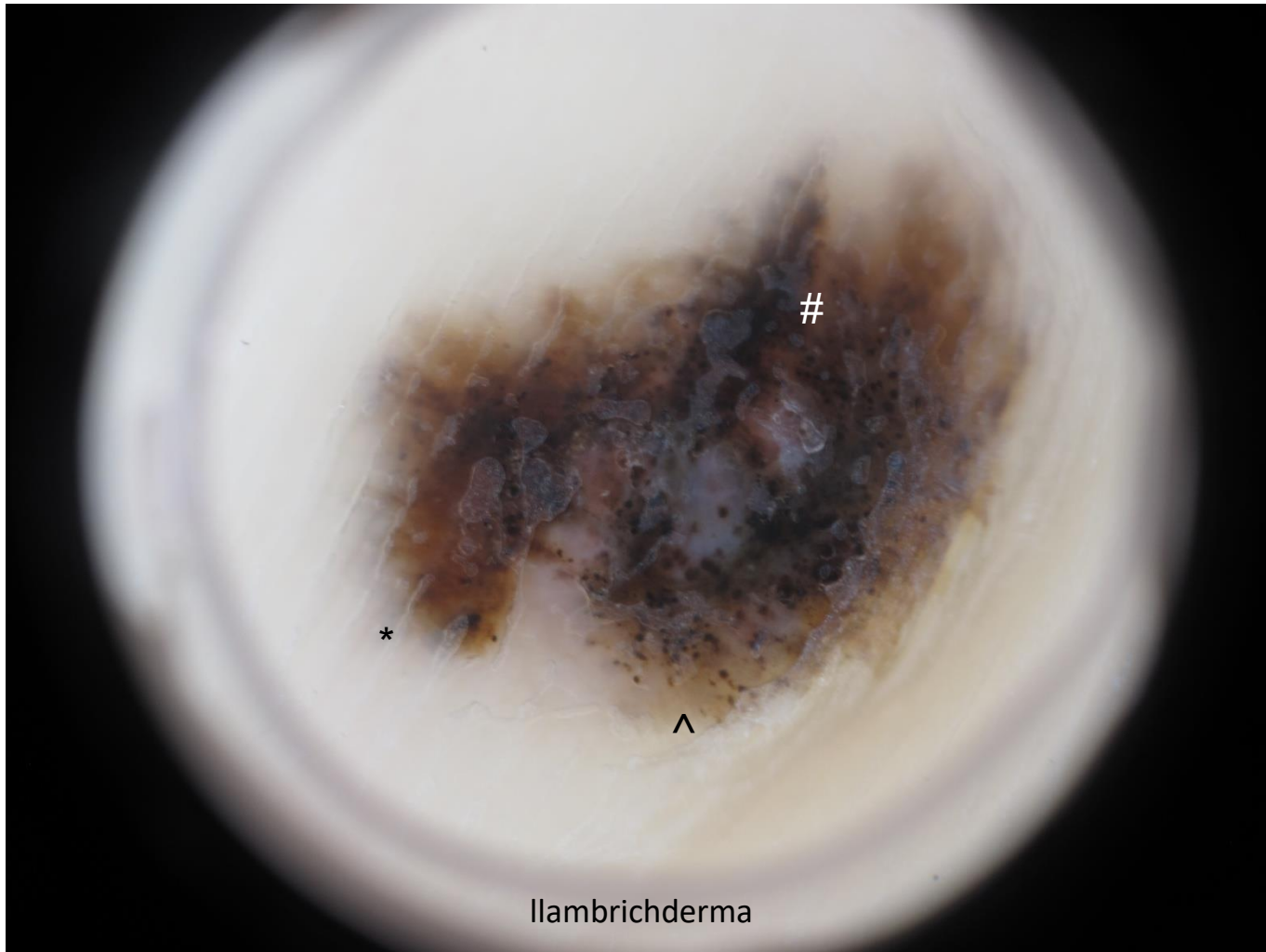
Pigmentación lineal paralela que ocupa las crestas de los dermatoglifos.

# Patrón Multicomponente



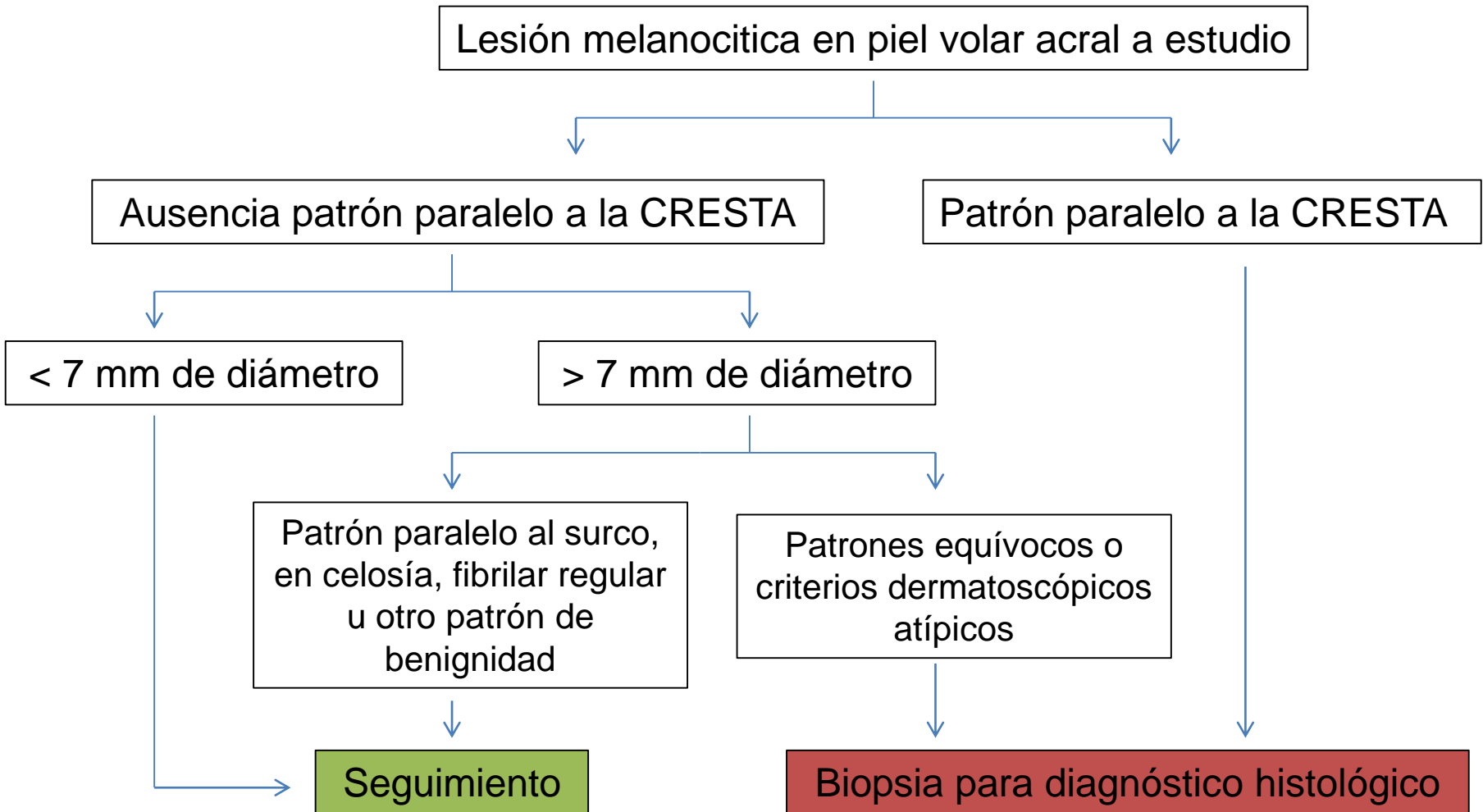
3 o más patrones dermatoscópicos y estructuras asociadas a melanoma. (P paralelo a la cresta\*, glóbulos^, velo azul-blanco# y área de regresión”).

# Patrón Multicomponente



3 o más patrones dermatoscópicos y estructuras asociadas a melanoma. (P paralelo a la cresta\*, glóbulos^, pigmentación difusa irregular#).

# Algoritmo diagnóstico para lesiones melanocíticas en piel volar acral



Saida T et al. Dermoscopic patterns of acral melanocytic nevi: their variations, changes, and significance. Arch Dermatol 2007 143:1423-6.